

Microsoft Outlook 2010

Einrichten Ihrer E-Mail Adresse in Microsoft Outlook 2010

Um ein E-Mail Konto einzurichten, benötigen Sie den Namen des Posteingangsservers, des Postausgangsservers und die unterstützten Protokolle (Servertyp).

Posteingangsserver

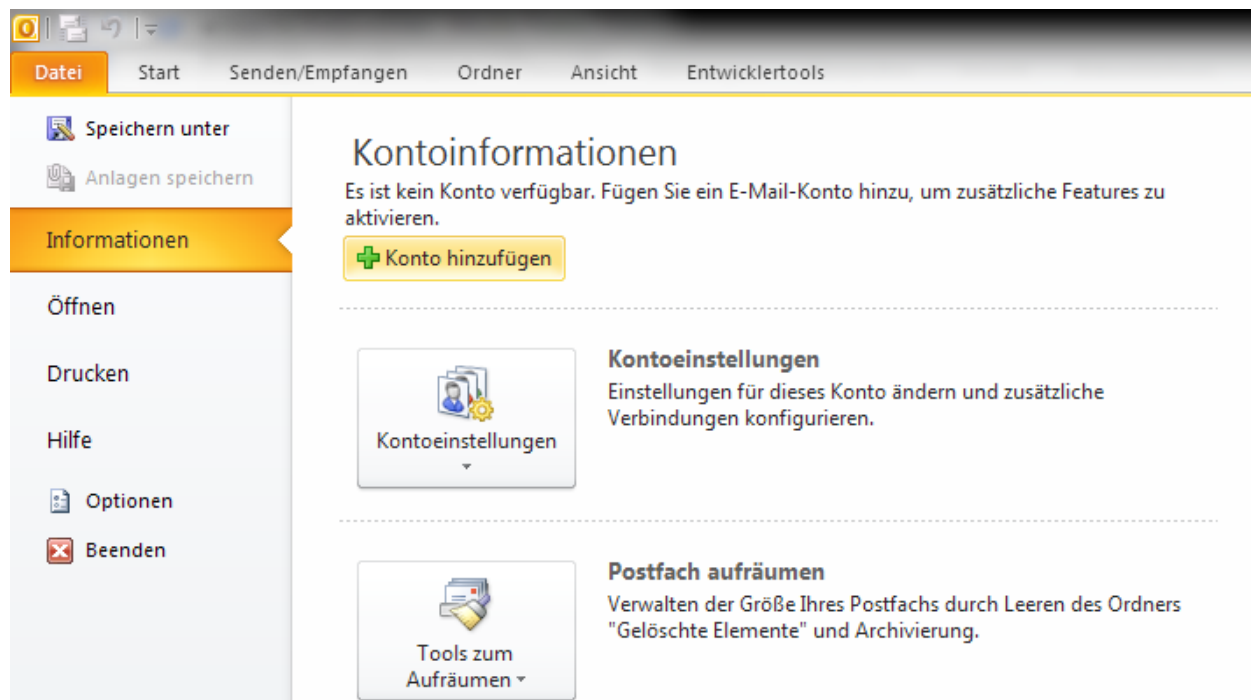
- **Servertyp:** POP3
- **Servername:** pop3.kabelserviceprenzlau.net
- **Serverport:** 110

Postausgangsserver

- **Servertyp:** SMTP
- **Servername:** smtp.kabelserviceprenzlau.net
- **Serverport:** 25

Klicken Sie im Outlook 2010 Hauptfenster in der Menüleiste auf den Menüreiter

Datei



Im Menüpunkt „Informationen“ klicken Sie unter dem Punkt „Kontoinformationen“ auf

+ Konto hinzufügen

Neues Konto hinzufügen

Konto automatisch einrichten
Klicken Sie auf 'Weiter', um eine Verbindung mit dem E-Mail-Server herzustellen und Ihre Kontoeinstellungen automatisch zu konfigurieren.

E-Mail-Konto

Ihr Name:
Beispiel: Heike Molnar

E-Mail-Adresse:
Beispiel: heike@contoso.com

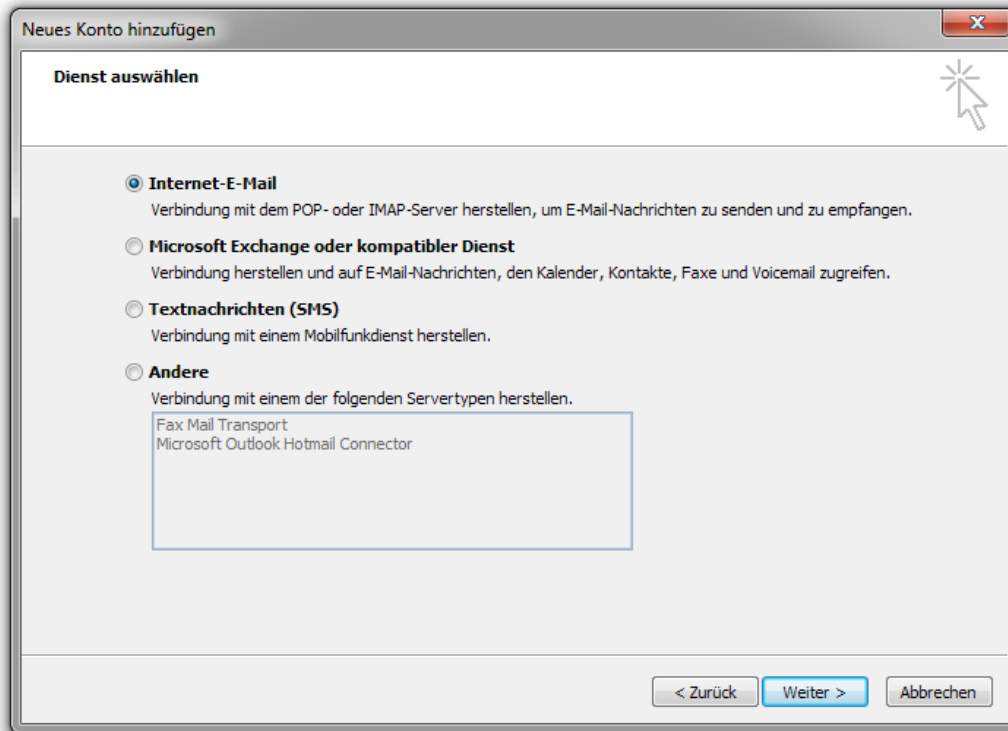
Kennwort:
Kennwort erneut eingeben:
Geben Sie das Kennwort ein, das Sie vom Internetdienstanbieter erhalten haben.

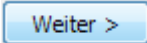
Textnachrichten (SMS)

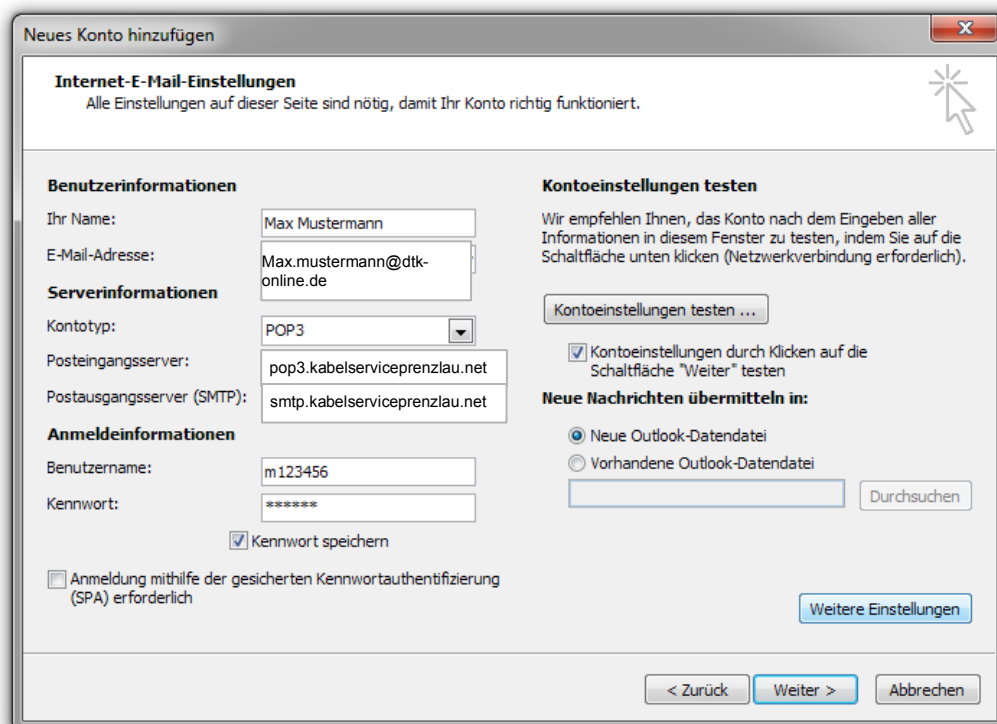
Servereinstellungen oder zusätzliche Servertypen manuell konfigurieren

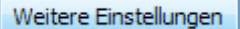
< Zurück Weiter > Abbrechen

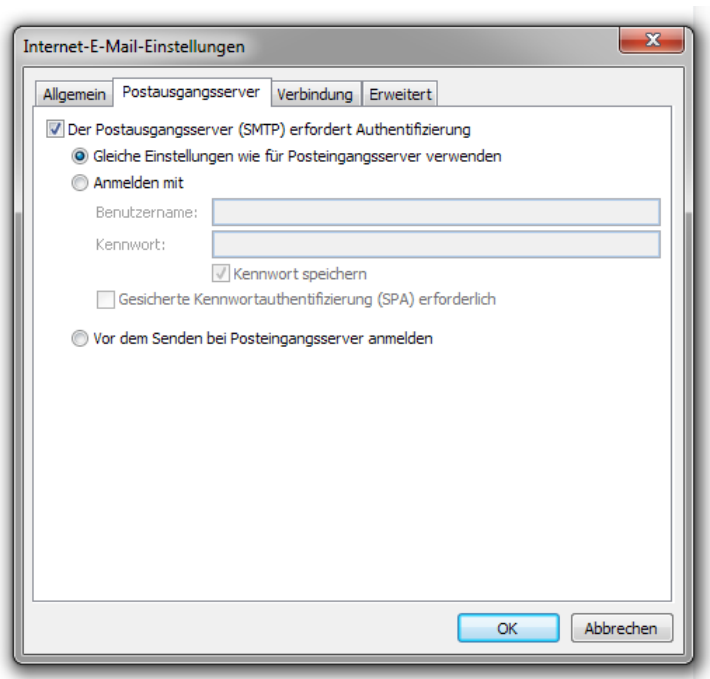
Tragen Sie Ihren Namen, Ihre DTK E-Mail-Adresse und Ihr DTK Kennwort in die vorgesehenen Felder des geöffneten Dialogfensters „Konto automatisch einrichten“ ein. Aktivieren Sie das Kontrollkästchen **Servereinstellungen oder zusätzliche Servertypen manuell konfigurieren** und klicken Sie anschließend auf .

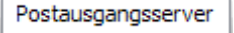
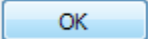


Im Dialogfenster „Dienst auswählen“ aktivieren Sie den Punkt **Internet-E-Mail** und klicken Sie auf .

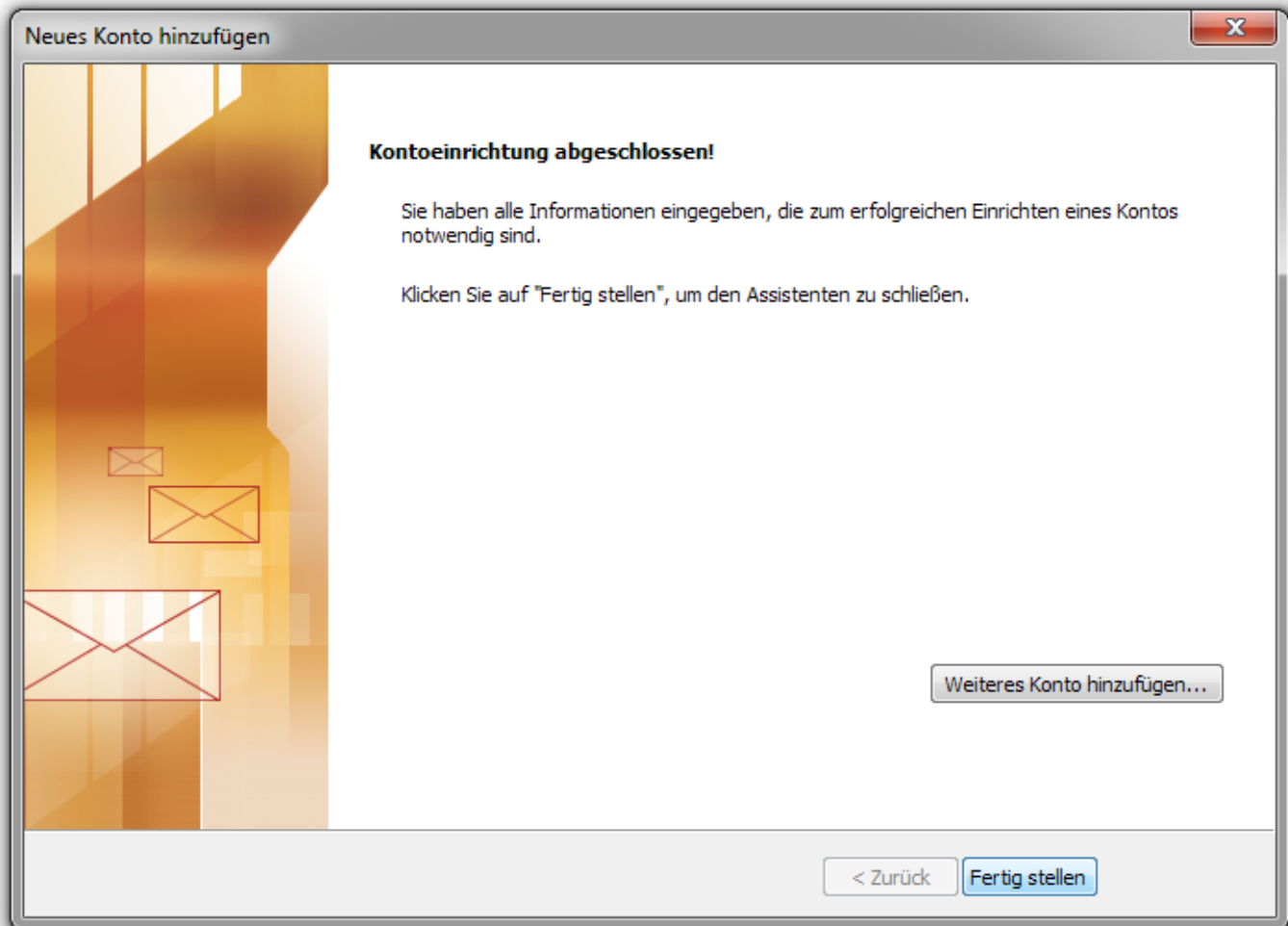


Geben Sie im Dialogfenster „Internet-E-Mail-Einstellungen“ den Servertyp (Kontotyp), und die Servernamen für den Posteingangs und den Postausgangsserver ein. Anschließend geben Sie Ihren DTK Benutzernamen und Ihr DTK Kennwort ein. Klicken Sie nun auf  .



Wählen Sie im folgenden Dialogfenster den Menüreiter  und aktivieren Sie die Kontrollkästchen **Der Postausgangsserver (SMTP) erfordert Authentifizierung** und den Punkt **Gleiche Einstellungen wie für Posteingangsserver verwenden**.
Klicken Sie nun auf  .

Im Dialogfenster „Internet-E-Mail-Einstellungen“ klicken Sie nun auf  .



Klicken Sie im Dialogfenster „Kontoeinrichtung abgeschlossen!“ auf  .

Um E-Mail Nachrichten zu empfangen klicken Sie im Hauptfenster in der Menüleiste auf den Menüreiter  .

Anschließend klicken Sie in der darunterliegenden Symbolleiste auf  .

Ihre E-Mail Nachrichten werden nun vom Posteingangsserver abgerufen.