

Apple Mail

Einrichten Ihrer DTK-E-Mail Adresse in Apple Mail

Um ein E-Mail Konto einzurichten, benötigen Sie den Namen des Posteingangsservers, des Postausgangsservers und die unterstützten Protokolle (Servertyp).

Posteingangsserver

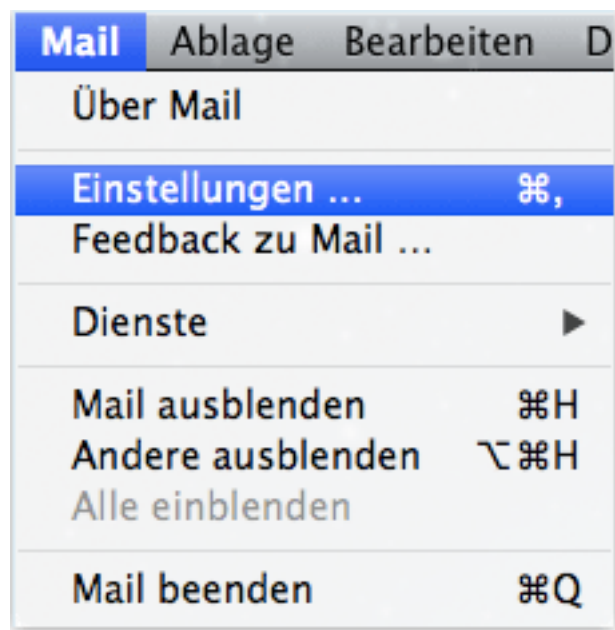
- **Servertyp:** POP3
- **Servername:** pop3.kabelserviceprenzlau.net
- **Serverport:** 110

Postausgangsserver

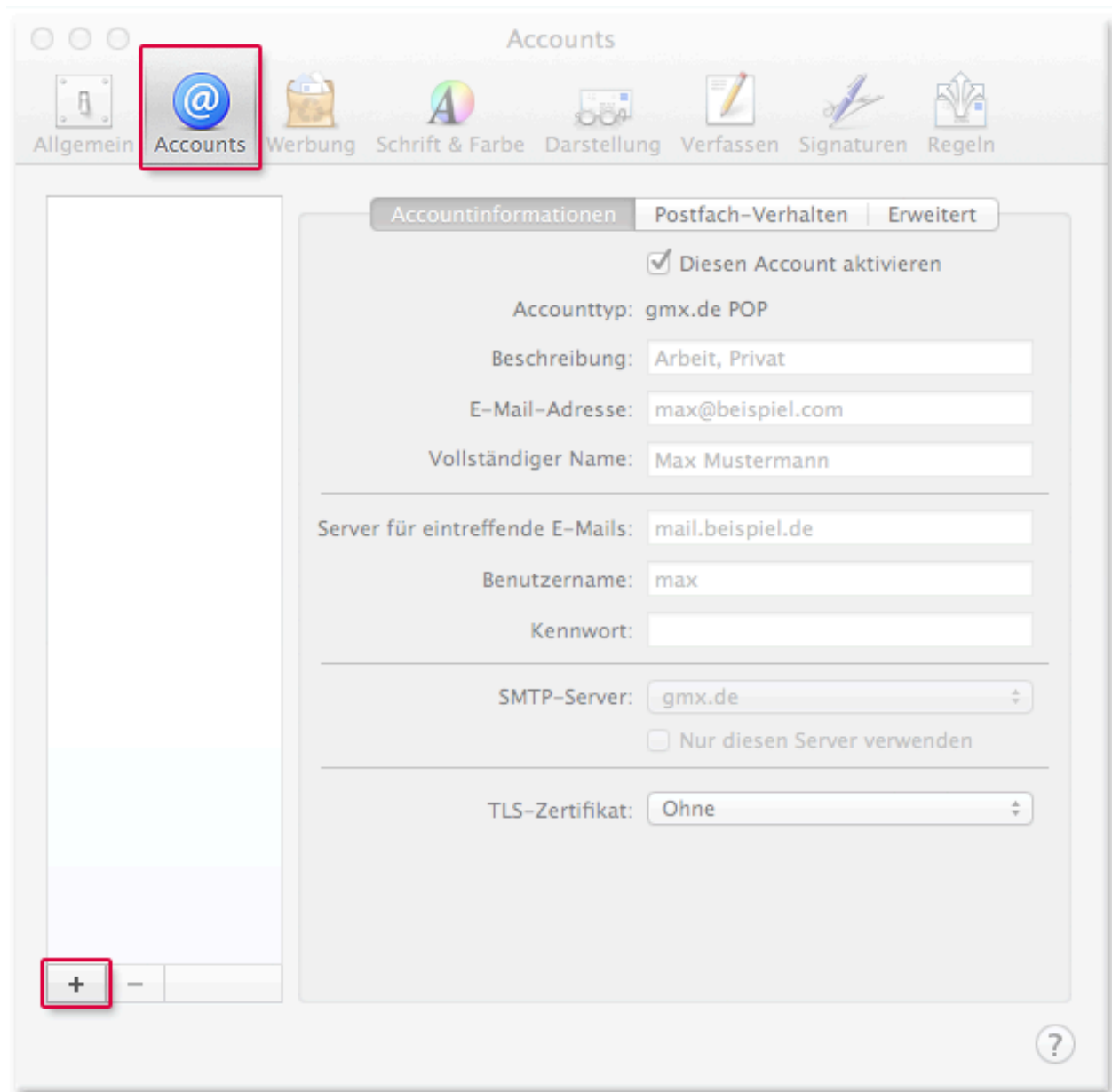
- **Servertyp:** SMTP
- **Servername:** smtp.kabelserviceprenzlau.net
- **Serverport:** 25

Die in der Anleitung verwendeten Bilder wurden auf einem Mac mit OS X 10.8.5 und Apple Mail 6.6 gemacht. Die Bilder können sich von denen auf Ihrem Computer unterscheiden.

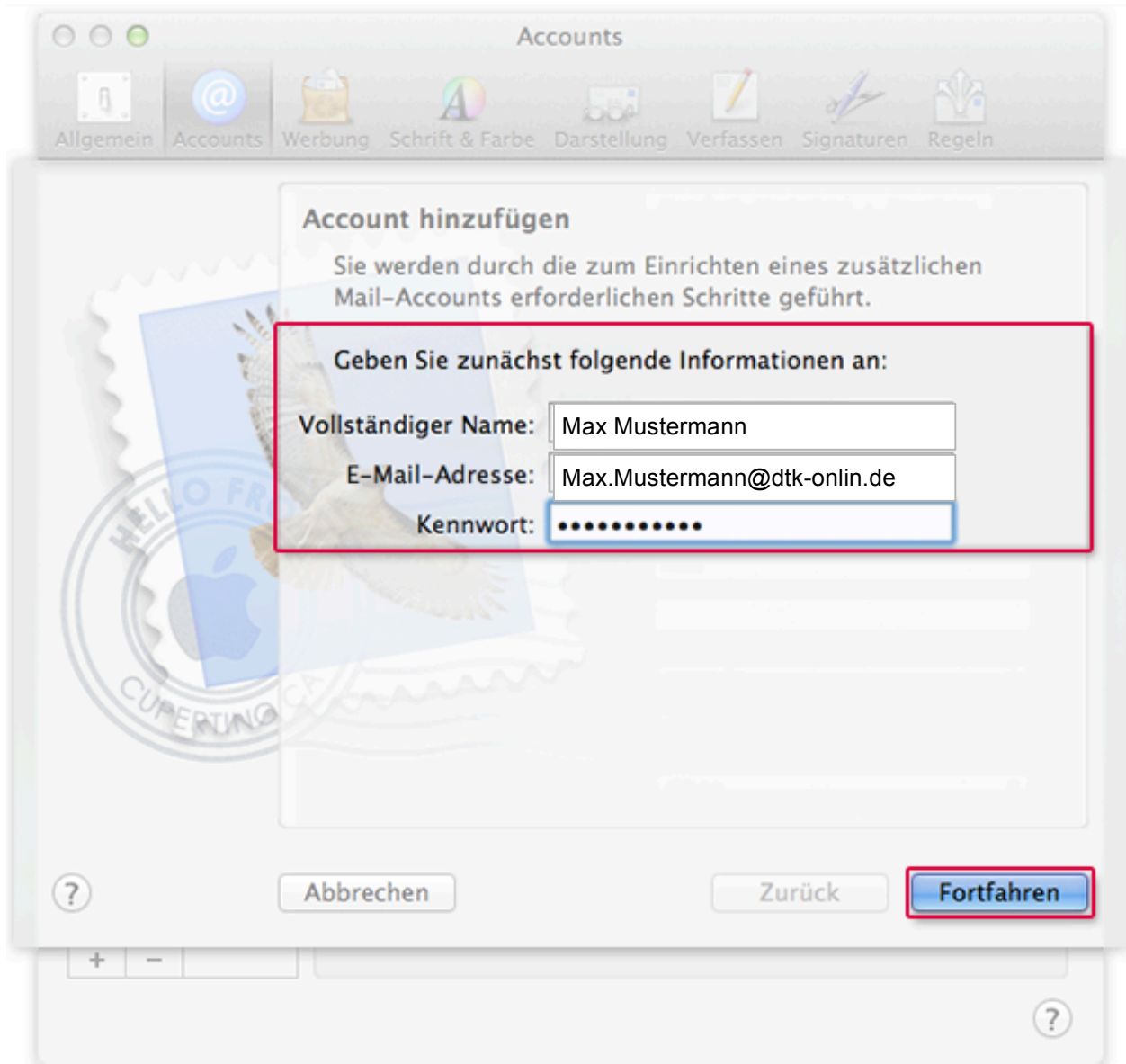
1. Öffnen Sie Apple Mail. Klicken Sie in der Menüleiste auf "**Mail**" und anschließend auf "**Einstellungen ...**".



- Um einen neuen Account zu erstellen, wählen Sie die Option **"Accounts"** aus und klicken Sie auf das Plus-Zeichen [+].



3. Markieren Sie "POP3" und bestätigen Sie Ihre Auswahl mit einem Klick auf **"Weiter"**.



Accounts

Allgemein Accounts Werbung Schrift & Farbe Darstellung Verfassen Signaturen Regeln

Account hinzufügen

Sie werden durch die zum Einrichten eines zusätzlichen Mail-Accounts erforderlichen Schritte geführt.

Geben Sie zunächst folgende Informationen an:

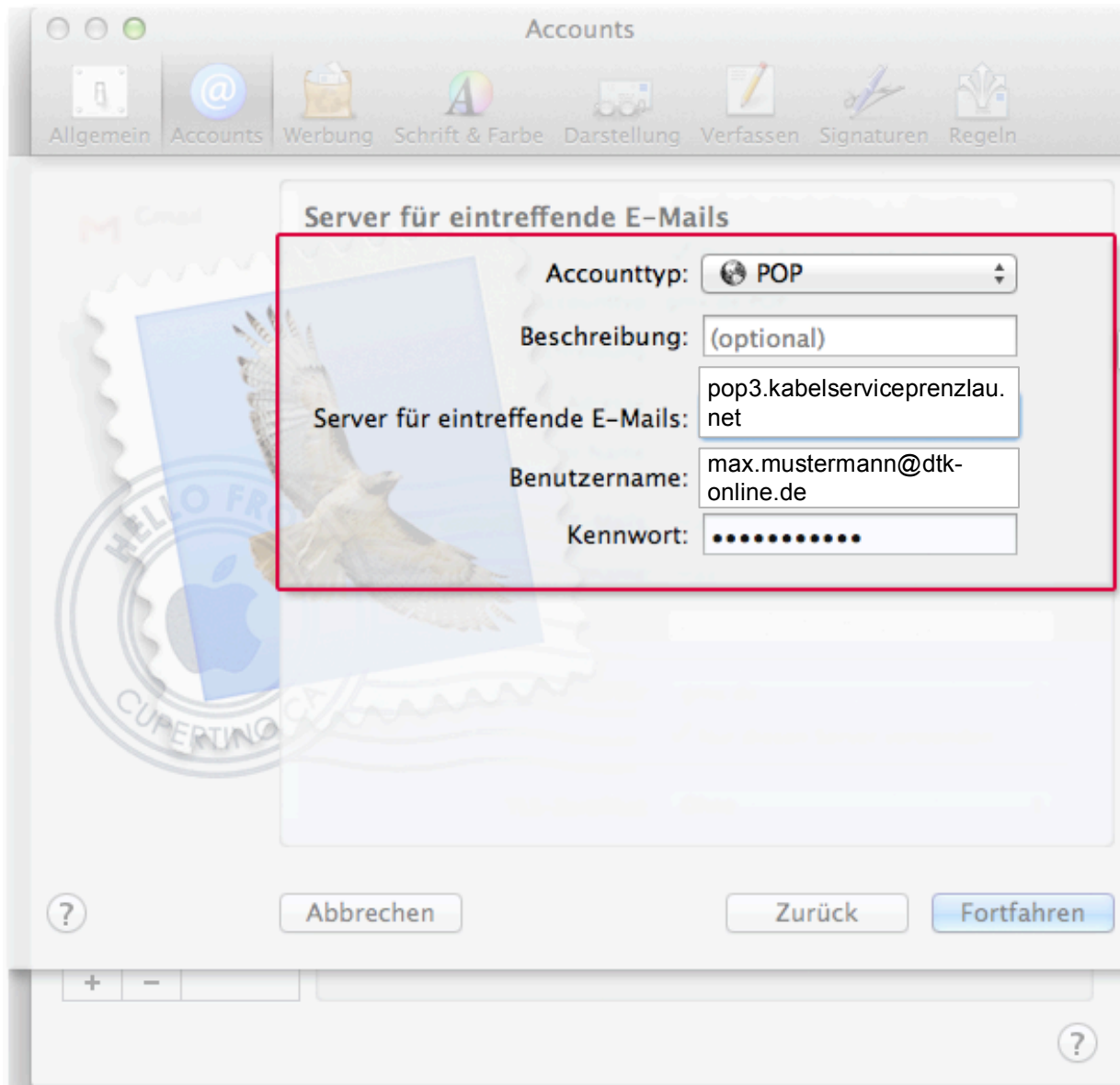
Vollständiger Name:

E-Mail-Adresse:

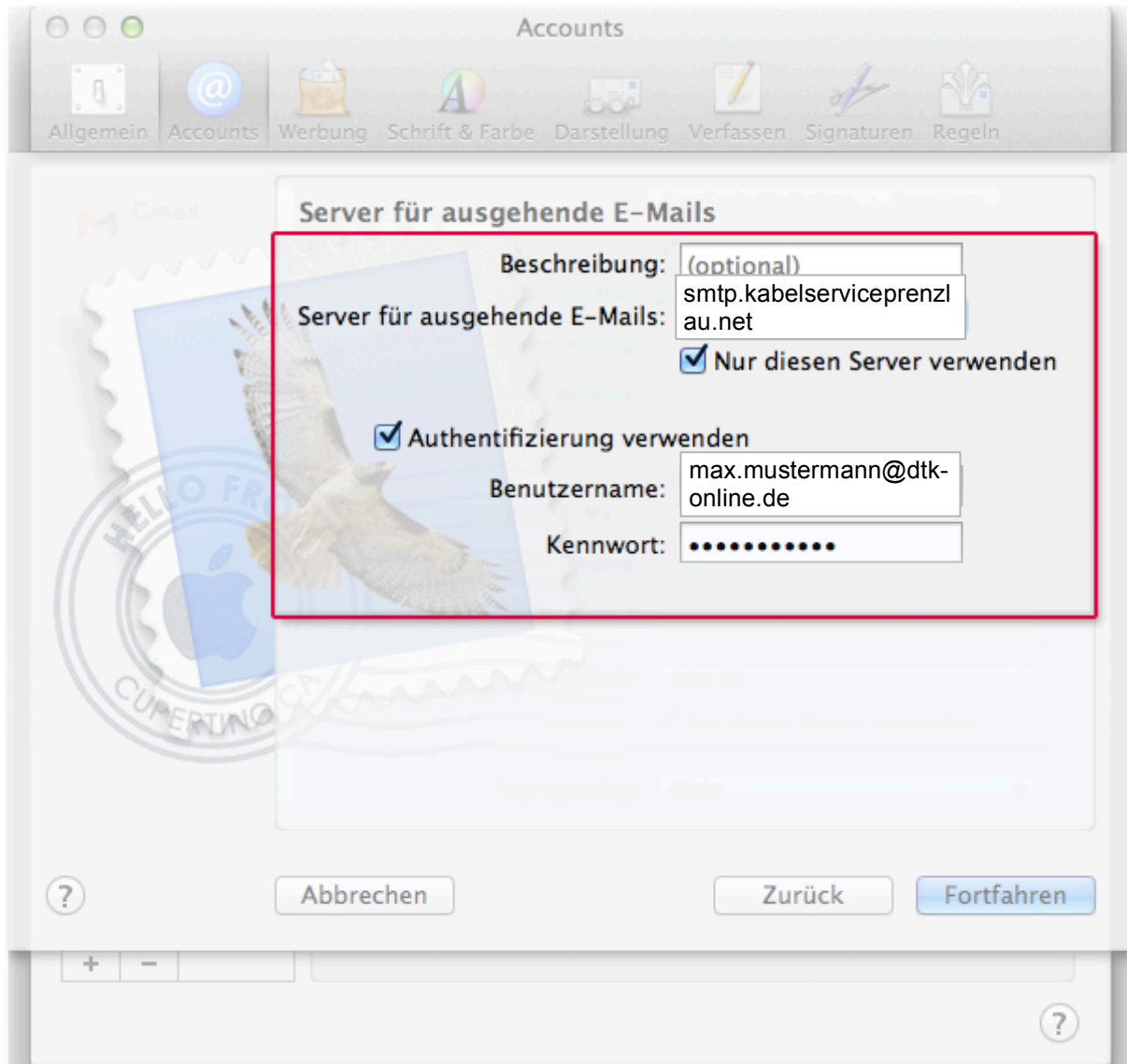
Kennwort:

Abbrechen Zurück **Fortfahren**

4. Geben Sie Ihren Namen und Ihre E-Mail-Adresse ein. Geben Sie als Posteingangsserver **"pop3.my-martens.net"** und als Postausgangsserver **"smtp.my-martens.net"** ein. Tragen Sie Ihre E-Mail-Adresse als Benutzernamen ein und das dazugehörige Passwort als Kennwort. Aus Sicherheitsgründen empfehlen wir Ihnen, das Kennwort nicht zu speichern. Wenn Sie Ihre E-Mails im später eingerichteten Konto abrufen, werden Sie automatisch nach dem Kennwort bzw. Passwort gefragt. Klicken Sie auf die Schaltfläche **"Weitere Einstellungen."**



5. Wählen Sie die Registerkarte "**Postausgangsserver**" aus. Setzen Sie das Häkchen neben "Der Postausgangsserver erfordert Authentifizierung".



6. Wählen Sie die Registerkarte "**Erweitert**" aus. Setzen Sie neben "Kopie aller Nachrichten auf dem Server belassen" ein Häkchen, wenn Sie möchten, dass Kopien aller E-Mails aus dem Posteingang in Ihrem Postfach verbleiben. Ansonsten werden die Mails nach dem Abrufen vom Server gelöscht. Klicken Sie auf "**OK**".

7. Klicken Sie auf "**Fertig stellen**".